

CÉRÉALES ET PROTÉAGINEUX D'AUTOMNE



Gamme
2025



Construisons
ensemble
**les filières
Bio Bretonnes**



cap'ab

LE SENS DE LA BIO

OLÉAGINEUX

Colza

➤ Quelques recommandations pour réussir l’implantation de votre colza

Semer tôt, avant le 10 septembre :
Compétitivité augmentée face aux adventices et aux ravageurs et **fertilisation favorisée** des plantes.

Densité de semis :
aux alentours de
30 à 35 grains/m².



- Plantes compagnes :
- **SARRASIN** : pour couvrir le sol rapidement à l’automne et protéger le colza des attaques d’altises. A semer entre 10 et 15 kg/ha.
 - **TRÈFLE BLANC** : pour couvrir rapidement le sol après la récolte et fournir de l’azote à la culture suivante. A semer entre 3 et 4 kg/ha.
- Anti-limaces :
- **IRONMAX MG** : dans la raie de semis à 3-4 kg/ha
 - **SLUXX HP** : du semis au stade 4F à 5-7 kg/ha

COMMENTAIRES	
ES ALICIA 1543515	Variété très précoce permettant de contrôler la pression des mélégièthes. Conseil : semer à 7% en mélange avec la variété d'intérêt.
LID BESSITO NT 1937199	Variété hybride avec une excellente vigueur de départ. Excellent potentiel de rendement. Variété à fort gabarit. Demi-précoce à reprise de végétation, demi-tardive à floraison, demi-précoce à maturité.
HOSTINE BIO 1915942	Variété hybride ayant une bonne implantation automnale. Excellent potentiel de rendement. PMG moyen. Variété demi-précoce : reprise en végétation, floraison et maturité. Plante élevée et tolérante à la verse. Tolérance : virus TuYV, phoma et pieds secs. Riche en huile et en oméga 3.

CÉRÉALES D'AUTOMNE

Blé (300-350 gr/m²)

➤ Une gamme spécifique de variétés issues de notre sélection biologique.

Depuis plus d’une dizaine d’années, notre processus de sélection nous permet de choisir des variétés capables de s’adapter aux conditions de l’agriculture biologique tout en présentant un bon potentiel de rendement. Leurs spécificités :

- **Rusticité** : en conditions limitantes, leur développement reste régulier.
- **Qualité boulangère** : elles possèdent un taux élevé de protéines et des caractéristiques technologiques intéressantes pour la panification. Elles sont très bien valorisées dans les mélanges à destination meunière.
- **Hauteur** : leur taille plus haute que la moyenne favorise une bonne couverture de sol et une diminution de la pression des adventices.



TRITICALE (300-350 gr/m²)

	Alternativité	Précocité épaison	Rouille Jaune	Rouille Brune	Fusariose	PS	COMMENTAIRES
LUMACO 1574891	4	6,5	8	7	5	7	Variété demi-hiver, adaptée aux premiers semis. Un bon rendement. Excellent profil maladies, notamment sur les rouilles. PS élevé.
BICROSS 1937031	6	6,5	8	8	5,5	8	Nouveau triticales demi-précoce à très bon potentiel. Souple en date de semis. Très bon comportement face aux rouilles. Excellent PS.
BIATHLON 2504592 nouveau	6	6,5	6	7	6	TBon	Variété demi-précoce, très productive. Très bonne résistance aux maladies. Poids spécifique très élevé.
BREHAT 1596079 capab	7	6,5	8	8	4	5	Très bon rendement. Bonne tolérance aux maladies. Son alternativité lui octroie une grande souplesse de semis. Très bonne production de paille.
BONJOUR 1915688	8	7	7	6	4,5	7	Variété alternative et précoce. Bon potentiel de rendement. Bon développement végétatif. Taille élevée avec un fort pouvoir couvrant et une tenue à la verse. Teneur en protéine très élevée. Résistant oïdium

capab

variétés multipliées par
des producteurs capAB
en Bretagne



MÉLANGE CÉRÉALES PROTÉAGINEUX

> Des mélanges prêts à l'emploi, facile à utiliser :

Mélange Geobio Triticale-Pois

BBG 1653518 / SAC 1577408
Mélange prêt à l'emploi à 10% de Pois fourrager, facile à utiliser. Association des variétés BIATHLON (triticale) + ASTEROID (pois) pour un mélange de qualité.



Mélange Geobio Blé-Féverole

BBG 1652895 / SAC 1596597
Mélange prêt à l'emploi à 30% de Féverole, facile à utiliser. Association des variétés LG ABSALON (blé) + IRENA (féverole).



PROTÉAGINEUX D'AUTOMNE

Féverole (25 à 35 gr/m²)

	Précocité floraison	Hauteur	Verse à maturité	Rouilles	Anthrax	Botrytis	COMMENTAIRES
NAIROBI 2502951 nouveauté	6	8	6	7	7	5.5	Variété très productive et très résistante à la verse. Très riche en protéines.
IRENA 1863681 capab	7	7	6.5	5.5	5.5	4.5	Variété de référence en AB. Floraison et maturité précoces.

Pois (100 à 120 gr/m²)

		Précocité floraison	Précocité maturité	Verse	Couleur	COMMENTAIRES
FOUDRE 1915689	Protéagineux	5.5	6.5	8	Jaune	Variété tardive très productive avec un PMG élevé. Haute avec une très bonne tenue de tige. Résistance oïdium. Tolérance au froid.
ASTEROID 1574897	Protéagineux/ Fourrager	8	7	7	Jaune	Pois protéagineux ayant un comportement en pois fourrager. Double utilisation fourrage et grain. Graines à faible teneur en tanins. Pois à forte biomasse, très bonne résistance à la verse et au froid.
ARKTA 1543011	Fourrager	6.5	6.5	-	-	Pois fourrager avec de la biomasse. Installation rapide. Petit PMG. Excellente résistance au froid. Sassocie très bien avec une céréale pour tuteur (triticale, seigle). Valorisation en fourrage ensilé ou enrubanné.

Légende : plus la note est élevée, plus la variété est tolérante à la maladie citée (exemple : 8 = très tolérante, 5 = sensible)



AUTRES CÉRÉALES D'AUTOMNE

Avoine (300 gr/m²)

		Alternativité	Précocité épiaison	Rouille Cour	Oïdium	Septo	PS	COMMENTAIRES
RGT SOUTHWARK 1577410	Blanche	-	6.5	7	7	-	5	Variété valorisable en alimentation humaine. Bon comportement face aux maladies.
KWS PURSANT 1579601	Noire	4	6.5	5	7	7	6	Nouvelle référence en productivité et tolérance aux maladies. À réserver à l'alimentation animale.

Orge (300 gr/m²)

		Alternativité	Précocité épiaison	Rhyncho	Helmintho	Rouille Naine	PS	COMMENTAIRES
MAJUSCULE 1593641	2 rangs	6	6.5	5	7	5	6	Variété tolérante à la JNO (jaunisse nanisante de l'orge). Bon potentiel de rendement.

Seigle (250 gr/m²)

		Alternativité	Précocité épiaison	Rouille Brune	Oïdium	COMMENTAIRES
DUKATO 1543520		2	7	6	6	Très bon rendement, bonne tenue de tige et bon profil maladies. Adapté en alimentation animale.

Épeautre (300 gr/m²)

		COMMENTAIRES
SERENITE 1571630	Grand épeautre	Productivité élevée. Excellent comportement face aux maladies. Bonne qualité boulangère.
EBNERS EINKORN 1574901	Petit épeautre	Adapté aussi bien aux semis d'hiver qu'à ceux du printemps. Farine jaune à haute teneur en protéine.

FERTILISATION ORGANIQUE



Acteur breton en fertilisants organiques compostés

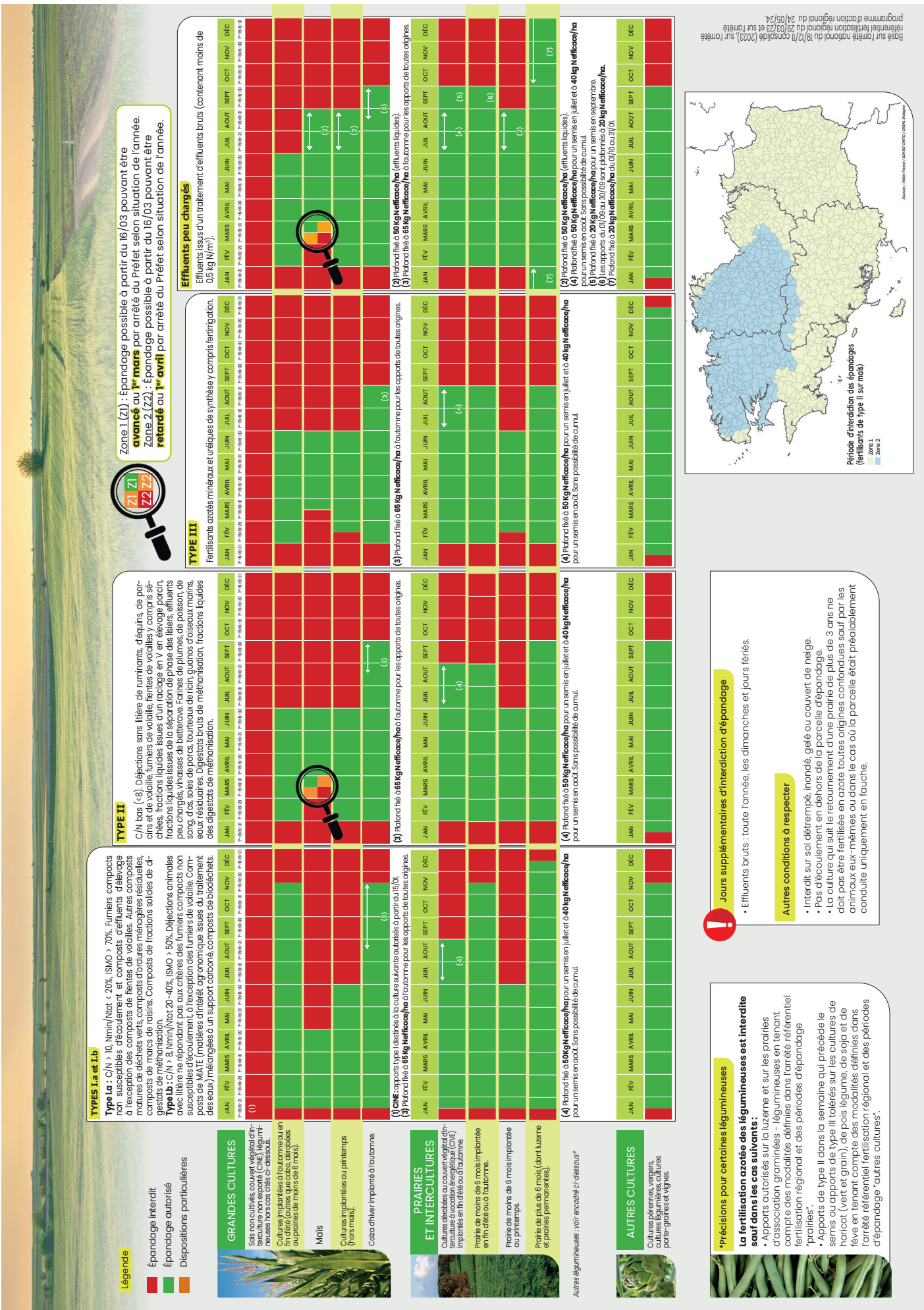
	Nom	Conditionnement	Composition	% MS	% MO	C/N	Dosage/ha	AVANTAGES TECHNIQUES
	ORGATOP B 25 - 26 - 23 927393	Vrac	2,5% N + 2,6% P2O5 + 2,3% K2O	65%	45%	9	2 à 7 T/ha	Compost de litière de volailles. 65% de l'azote disponible dès la 1 ^{ère} année.
	ORGAVOL B 22 - 22 - 22 927392	Vrac	2,2% N + 2,2% P2O5 + 2,2% K2O	60%	50%	9	4 à 8 T/ha	Compost de fumier de volailles, complet et équilibré avec une bonne teneur en CaO et MgO.
	ORGACTIV 65 B 28 - 21 - 19 883772	Vrac	2,8% N + 2,1% P2O5 + 1,9% K2O	65%	50%	9	3 à 8 T/ha	Fientes de volailles.
	ORGAFERTI B 35 - 28 - 25 681706	Vrac	3,5% N + 2,8% P2O5 + 2,5% K2O	78%	55%	8,5	1,5 à 5 T/ha	Engrais complet concentré de fiente de volailles déshydratée.
	ORGABOVIN B 5 - 2,5 - 8 883759	Vrac	0,5% N + 0,25% P2O5 + 0,8% K2O	30%	20%	15	20 à 40 T/ha	Fumier de bovins.
	ORGAMAX B 6 - 7 - 9 883767	Vrac	0,6% N + 0,7% P2O5 + 0,9% K2O	35%	30%	25	10 à 20 T/ha	Fumier de porcs.
	ORGA CALCI B 20 - 20 - 20 927388	Vrac	2,0% N + 2,0% P2O5 + 2,0% K2O	55%	45%	9	4 à 12 T/ha	Compost de litière de volailles, enrichi d'un amendement calcaire magnésien.
	ORGAVERT B 15 - 15 - 15 883764	Vrac	1,5% N + 1,5% P2O5 + 1,5% K2O	70%	55%	10	4 à 10 T/ha	Association de fumier de volailles, algues et amendement organique.
	DORACTIV 4 - 3 - 3 830416	Bouchons 4,5 mm BB 500 kg	4% N + 3% P2O5 + 3% K2O	83%	63%	8	0,5 à 2 T/ha	Engrais organique à base de fientes de poules et de litière de volailles en bouchons.
	DORACTIV 5 - 2 - 2 928389		5% N + 2% P2O5 + 2% K2O	80%	50%	5	1 à 3 T/ha	Engrais organique à base de fientes de poules et de litière de volailles en bouchons. Incorporation de membranes de coquilles d'oeufs.
	DORACTIV 10 - 5 - 0 568605	Bouchons 3,5 mm BB 500 kg	10% N + 5% P2O5	90%	80%	4,5	0,5 à 3 T/ha	Engrais organiques en bouchons.

ORGATEMZ	Bouchons 3 mm BB ou sac	Plusieurs compositions possibles			3	200 kg	Azote à base de guano marin.
-----------------	-------------------------	----------------------------------	--	--	---	--------	------------------------------

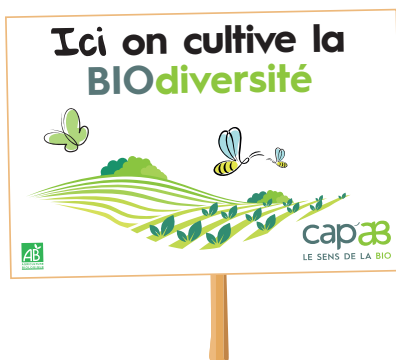
AMENDEMENTS



CALENDRIER D'ÉPANDAGE



Panneau "bout de champs"



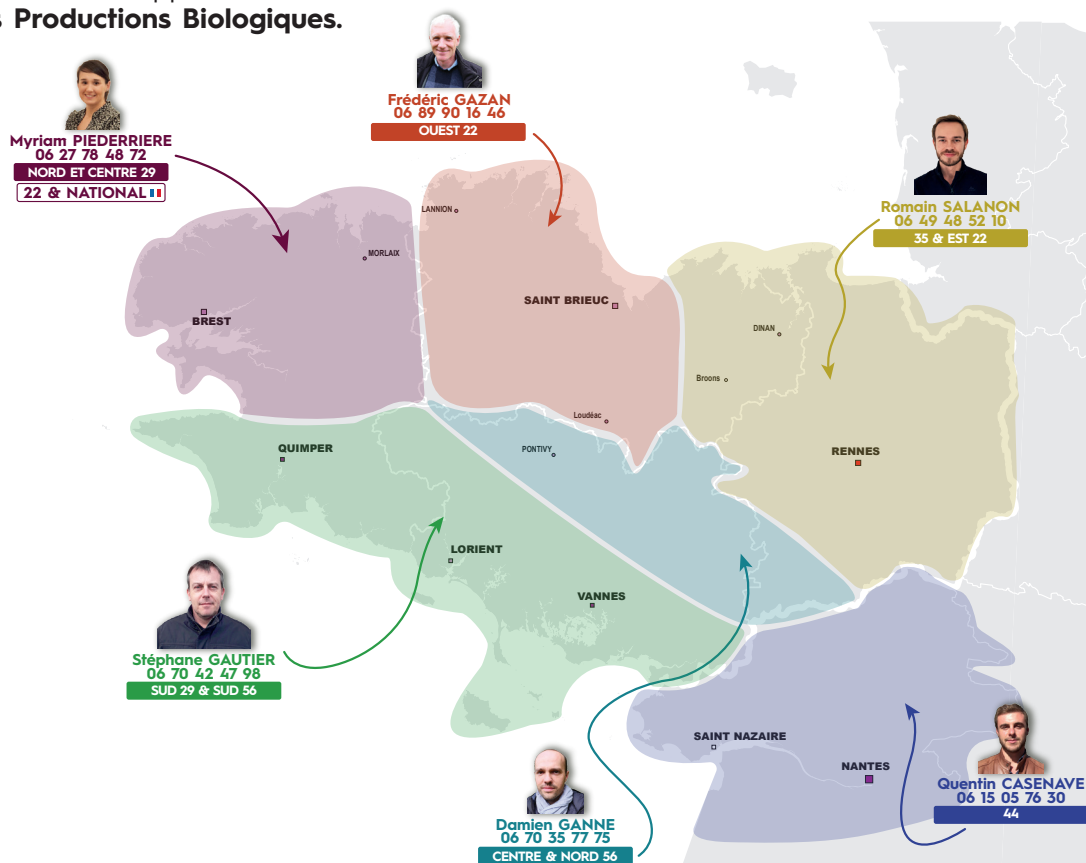
cap'AB vous offre la possibilité d'imprimer des panneaux en l'honneur du bio que vous cultivez, à afficher en bout de champs !

Panneaux (40x60 cm) en PVC
Durabilité environ 3 ans.

Tarif unitaire / panneau : 15 €

Vos référents cap'AB

- Pour vous accompagner dans vos décisions techniques, commerciales et réglementaires, n'hésitez pas à faire appel à vos **Techniciens Productions Biologiques.**



Retrouvez nos gammes semences, production animale, biocontrôle et fertilisation, vos contacts cap'AB ainsi que nos dernières actualités sur notre site internet.

Présentation de la marque cap'AB

Nos actualités

Découvrez nos différentes gammes

www.cap-ab.fr